





Проигрыватель компакт-дисков
Accoustic Arts Player ES

Интегральный усилитель
Accoustic Arts Power ES

Искусство для народа

Вениамин ЗУЕВ



Мы помним популярную в прошлом веке американскую фирму **Acoustic Arts**. Ее изделия успешно продавались на мировом аудиорынке. И вдруг в Германии начинает выпускаться аппаратура под маркой **Accoustic Arts**.

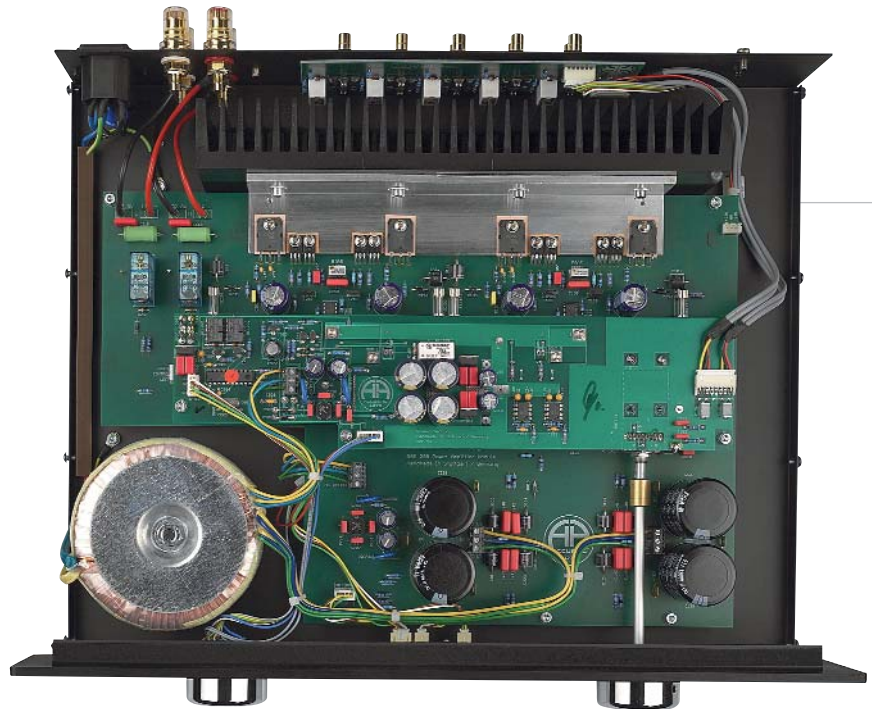
Что это: интерпретация на немецком языке или орфографическая ошибка? В действительности все очень просто. Немецкая компания **Schunk Audio Engineering**, основанная в 1996 году, сделала из двух слов: *Accurate* и *Acoustic* — одно. В результате *Accoustic Arts* можно истолковать как “искусство реализации высокой верности звучания”.

Фирма **Schunk Audio Engineering** находится недалеко от Штутгарта, у живописной речки Неккар. В первые годы своей деятельности **SAE** занималась исключительно профессиональной звукозаписью. Идея производства аудиоэлектроники возникла после создания акустических систем-мониторов ближнего поля — для нужд своей студии. Высокое качество звучания этих АС стимулировало появление на свет бренда **Accustic Arts**, но, несмотря на высокий авторитет выпускаемой фирмой аппаратуры, **Schunk Audio** до сих пор не утратила интереса к звукозаписи, и в стенах ее новой фабрики нашлось место для собственной профессиональной студии **Evolve Studio**.

Представленный нам на тестирование “дуэт”: проигрыватель компакт-дисков *Player ES* и интегральный усилитель *Power ES* — это тщательно сопряженная по параметрам и дизайну пара, поэтому и звучание будет анализироваться и оцениваться в “дуэтом” режиме.

Конструкция

Простой и в то же время весьма привлекательный облик изделий *Accustic Arts* гармонично сочетается с оптимальным инженерным дизайном, который определяет необходимые параметрические качества, влияющие на их звуковые свойства. Массивные передние панели из фрезерованного алюминия с боковыми фланцами способствуют устойчивому положению в стойках для аудиоаппаратуры, а же-



сткие корпуса обеспечивают как внешнюю, так и внутреннюю виброустойчивость при воздействии различных механических помех. Многообещающая заманчивая надпись *Handmade in Germany* укрепит вполне оправданные симпатии потребителей к изделиям *Accustic Arts*. Анализ технологии производства современной аудиоаппаратуры показывает, что себестоимость “ручного” изготовления по отношению к конвейерному, где нередко используется робототехника, может возрастать в 10 и более раз. Это особенно касается

усилителей с глубокой отрицательной обратной связью (ООС), где точность параметров деталей обеспечивает не только фазовую устойчивость схемы, но и музыкальные свойства характера звучания. Давно всем известно, что “нечестная” ООС не только портит, формализует звук, но и снижает эксплуатационную надежность всего тракта.

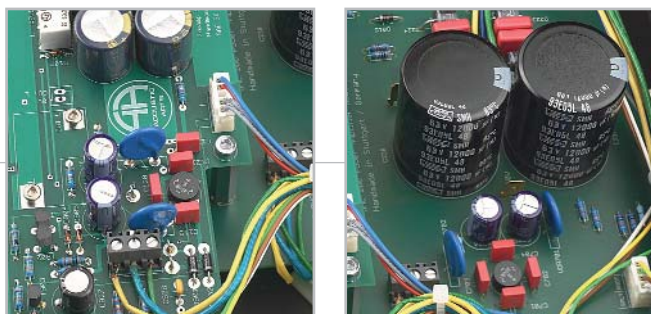
В нашем случае, имея дело с “дуэтом” *Accustic Arts*, можно быть вполне уверенным в высокой параметрической и эксплуатационной надежности аппаратов.



Интегральный усилитель **Accustic Arts Power ES** (159 000 руб.)

Технические параметры [по данным производителя]

Разбаланс между каналами	0,5 дБ (от 0 до -40 дБ)
Входной импеданс	50 кОм
Выходная мощность (при THD+N = 0,1%)	2 x 120 Вт на нагрузке 4 Ом 2 x 90 Вт на нагрузке 8 Ом
Время нарастания/ спада импульса	4,6 мксек на нагрузке 4 Ом
Гармонические искажения (THD+N) (на 1 кГц и 10 Вт)	0,008% на нагрузке 4 Ом 0,005% на нагрузке 8 Ом
Отношение сигнал/шум	-89 дБ А
Фактор демпфирования	>500
Потребляемая мощность	65-350 Вт
Габариты (Ш x В x Г)	482 x 96 x 400 мм
Масса	11 кг



Проигрыватель компакт-дисков *Player ES* традиционной, стандартной конструкции с расположенным на передней панели, плавно выдвигающимся на безлюфтовых подшипниках лотком транспортного механизма, изготовленным из виброустойчивого алюминиевого компаунда. Приятной, редко встречающейся особенностью является “чтение” на дисплее названий музыкальных произведений, записанных на CD. Проверка на качество считывания механически поврежденных дисков показала, что проигрыватель не сбивается при выпадении вплоть до 0,7 мм дорожки.

Для обработки звуковых данных используется целый ряд специализированных микросхем: это приемник цифрового сигнала *CS8416* и ЦАП *CS4398* от **Cirrus Logic**, а также асинхронный преобразователь частоты дискретизации *SRC4192* и USB-ЦАП *PCM2906* от **Texas Instruments**.

Для обеспечения функционально устойчивой работы различных схем проигрывателя в нем используются четыре автономных источника питания с общей емкостью фильтрующих конденсаторов порядка 70 тысяч мкФ. С целью исключения взаимных помех и лучшего соотношения сигнал/шум аналоговые и цифровые секции конвертера конструктивно разделены и надежно взаимно экранированы.

Проигрыватель *Player ES* оснащен только небалансными сигнальными выходными контактами RCA. Имеются и другие функциональные разъемы для возможности широкого использования его в различных сочетаниях с приборами современной бытовой аудиоаппаратуры.

Для управления основными функциями проигрывателя в комплект его поставки входит пульт дистанционного управления *SRC II*.

Интегральный усилитель *Power ES*, по утверждению фирмы, — это изделие, вместившее в себе новейшие технологии с целью достижения исключительной музыкальности и эксплуатационной надежности. Нашей последующей

цепетильной экспертизой, по крайней мере, это опровергнуто не было.

Основные конструктивно-технические особенности *Power ES*:

1. Силовой тороидальный трансформатор с большим запасом мощности (330 ВА) выполнен с разделенными обмотками питания для предусилителя и выходных каскадов каждого канала усилителя мощности.
2. Индивидуально подобранные для симметрии плеч выходных каскадов полевые транзисторы MOSFET фирмы **Renesas** (по паре *2SK1058* и *2SJ162*).
3. С целью обеспечения максимально необходимой скорости нарастания фронта мощных импульсов в фильтре источника питания используются “скоростные”, малоинерционные конденсаторы общей емкостью около 50000 мкФ.
4. Низкоомный выходной импеданс обеспечивает достаточно четкую передачу фронта сигнала и чистоту и глубину пауз даже на рядовых динамических АС, благодаря высокому фактору демпфирования нагрузки.
5. В усилителе имеется схема защиты от случайных перегрузок.
6. Высокоэффективными радиаторами обеспечивается постоянная низкая температура

схемы, что способствует сохранению стабильности параметров даже при больших уровнях громкости.

7. Усилитель оснащен четырьмя небалансными высокоуровневыми входами (RCA) и одним, также небалансным входом (RCA) конфигурации *Surround-Bypass*.

8. В комплект поставки входит пульт дистанционного управления громкостью.

9. За дополнительную плату в усилитель может быть установлен модуль фокорректора для головок ММ и МС.

Прослушивание

Как мы уже говорили ранее, на современном аудиорынке все чаще встречается транзисторная аппаратура с “нетранзисторным” звуком. Особенно это касается усилителей, так как у них “транзисторность” наиболее заметна. Конечно, приятную для некоторых слушателей ламповую “зализанность” звучания эти усилители не приобретают, зато они оказываются избавленными от ранее присущей шероховатости и сухости звука. К таким аппаратам относится и представленный нам дуэт *Player ES — Power ES*. Мы тестировали рекомендованную фирмой пару, спроектированную “друг для друга” с учетом параметров оптимального сопряжения.

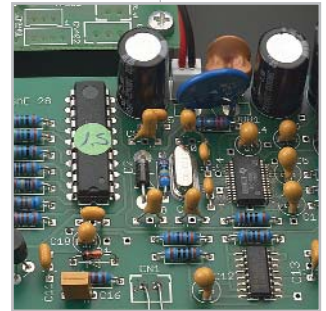
Уже первое впечатление от звучания нас обрадовало. Чистое, ясное, отчетливое звучание, присущее лучшим CD-трекам, несло в себе некоторое тепло, как правило, свойственное хорошему “винилу”, и привлекало своей музыкальной выразительностью. Глубокий, упругий и достаточно четкий бас даже на наших контрольных акустических системах с высокой добротностью фазоинвертора подтвердил большую величину фактора демпфирования нагрузки, приведенную в ▶



Проигрыватель компакт-дисков **Accoustic Arts Player ES** (159 000 руб.)

Технические параметры [по данным производителя]

Гармонические искажения и шум (THD+N)	0,0015%
Разделение каналов	120 дБ
Потребляемая мощность	18 Вт
Габариты (Ш x В x Г)	482 x 96 x 370 мм
Масса	7 кг



бытий. Тембровая delicatность и чистота звучания приятно сочетаются с аккуратностью детализовки и выделением подробностей нюансировки, позволяющих взглянуть на знакомые музыкальные фрагменты под новым “углом зрения”.

Этот “дуэт” нередко выявляет в фонограммах то, что другие пропускают и утаивают. Эмоциональная образность и звуковая комфортность музыки самых разнообразных жанров гармонично сочетаются между собой, что привлекательно как для меломанов, так и для аудиофилов. Это свойство не часто встречается в реальной аудиоаппаратуре.

Стереопанорама достаточно широка и объемна с четкой локализацией звуковых источников. В ней даже заметны “голоса” студий и залов, что способствует субъективному восприятию контакта с исполнителями, то есть “эффекту присутствия”.

Мы прослушали весьма большое количество разнообразных фонограмм и потому отказались от ссылок на конкретные треки.

Описывая характер звучания этого “дуэта” под разными “углами зрения”, мы стимулируем читателя сделать для себя выводы с учетом личных пристрастий. ■

[Контрольный тракт]

Акустические системы *Chario Constellation Pegasus*;
межблочные кабели *Abbey Road Reference Interconnect by Moving Air*;
кабели к АС *XLO Electric Signature 2 type 5.2*;
сетевые кабели *IsoTek Optimum*.

[Музыкальный материал]

- DISC 1 Burmester Audiosystem Vorführungs – CD II
- DISC 2 Burmester Audiosystem Vorführungs – CD III
- DISC 3 Stereophile Test CD3 (STPH 006-2)
- DISC 4 Musique Ouverture de l'esprit invitation au voyage au rêve (**Triangle Electroacoustique**, CD de demonstration 2003-2004)

[Вывод]

Проигрыватель компакт-дисков *Accustic Arts Player ES* совместно с интегральным усилителем *Accustic Arts Power ES* по характеру звучания отличаются в лучшую сторону от обычной распространенной аппаратуры этой же ценовой категории и могут быть рекомендованы любителям музыки разных жанров. Но, для уверенности выбора, советуем их предварительно прослушать в конкретном звуковом тракте.

инструкции к усилителю. Благодаря лаконичности нижнего регистра высокая артикуляция сохранялась во всем диапазоне частот при значительной плотности звуковой палитры даже на оркестровых *tutti*.

Воспроизведение игры больших оркестров приближается к ощущению живого звучания, не маскируются исполнительские ошибки и не утаиваются основные достоинства исполнительского мастерства музыкантов и дирижера. Воспроизводимая музыка постоянно удерживает внимание чуткого слушателя, вовлекая его в процесс развивающихся музыкальных со-